

Das myColorLED Add-On ist eine moderne Treiberplatine für Beleuchtungsanwendungen mit LED-Technik. Mit den onboard LEDs können mikrocontroller-gesteuerte Lichtszenarien entwickelt und getestet werden. Über die vorhandenen Treiberstufen lassen sich bis zu 4 Standard LED Stripes ansteuern (RGB + weiß/Amber).

Auf dem Board sind Kontroll-LEDs (onboard RGB + weiß). Die Treiberstufen für externe LEDs sind PWM-fähig, ohne Strombegrenzung.

Das Add-On ist passend zu allen myAVR Boards/ Controls.

The myColorLED Add-On is a modern driver boards for lighting applications using LED technology. With the onboard LEDs microcontroller-controlled lighting scenarios are developed and tested. Its possible to control the LED Stripes over the existing standard driver stages. You can energize up to 4 standard LED stripes over the existing driver stages (RGB + white/Amber).

On board you have some control-LEDs for example RGB + white). The driver stages for external LEDs are PWM capable without any current limit.

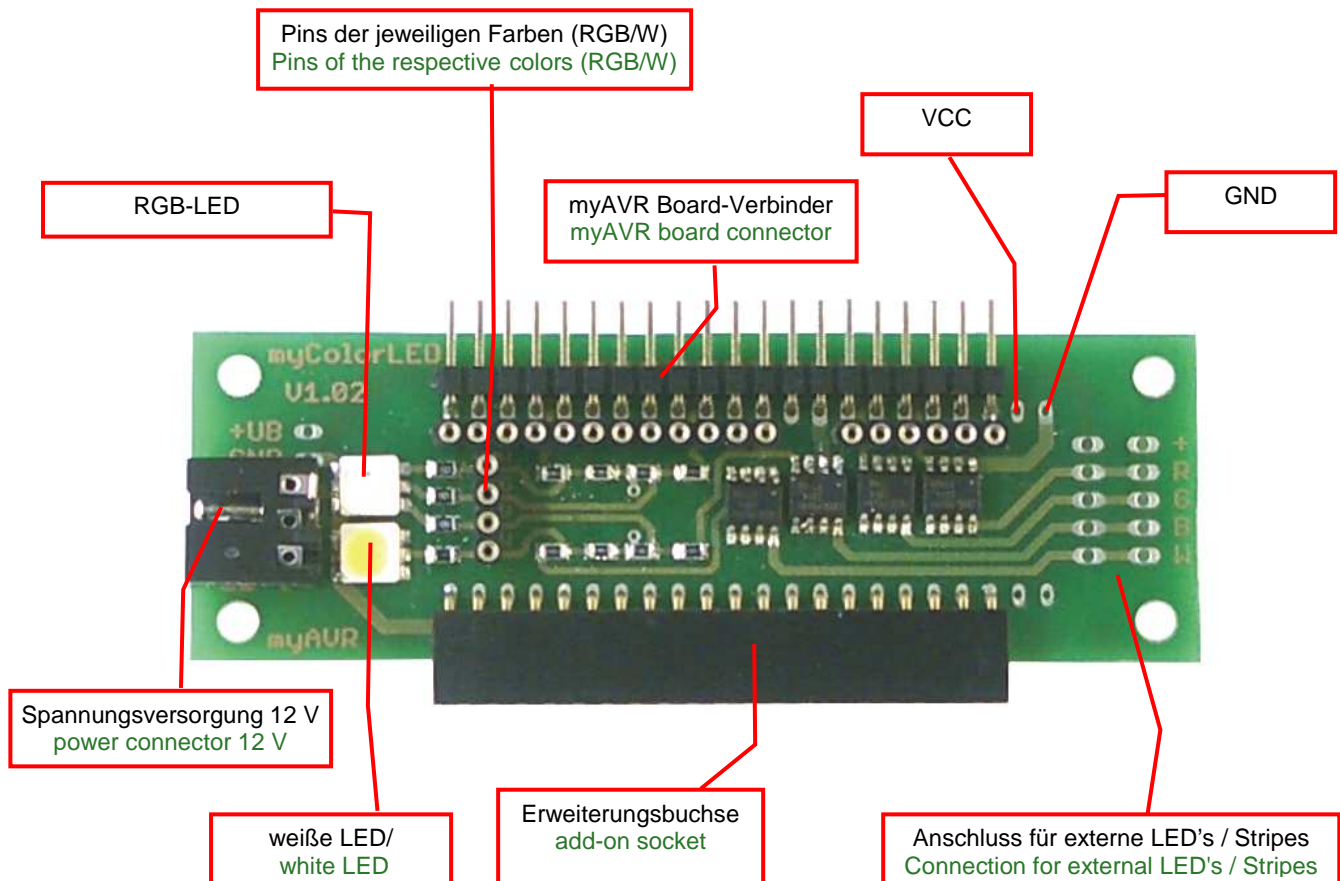
This add-on is suitable for all myAVR boards/controls.

Eigenschaften

- moderne Entwicklungsplatine für Beleuchtungsanwendungen mit LED-Technik
- Stiftleiste für den Anschluss an die myAVR Boards light, MK1, MK2, MK3 sowie mySmartControl
- Buchsenleiste für den Anschluss weiterer Module
- Anschluss für externe LEDs bzw. Stripes
- robust mit Dokumentationsdruck
- Industriefertigung
- Material: FR4, 1,5 mm; 0,35µm Cu

Properties

- Modern development board for lighting applications via LED-technology
- Pin header to connect to the myAVR Boards light, MK1, MK2, MK3 and mySmartControl
- Pin header to connect to other modules
- Connection for external LEDs or Stripes
- Printed circuit board pre-drilled, tin-plated, industrial production, solid, printed
- material: FR4, 1,5 mm; 0,35µm Cu



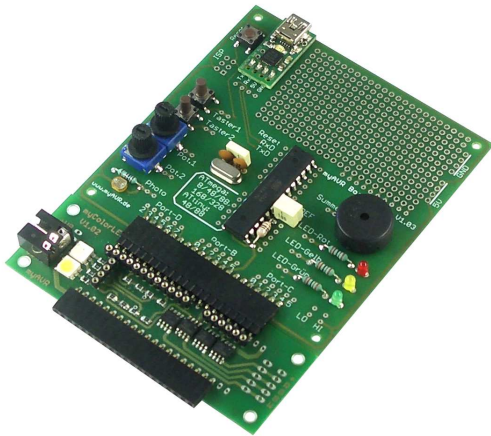


Abbildung / picture:
 myColorLED Add-On mit myAVR Board light
 myColorLED Add-On with myAVR Board light

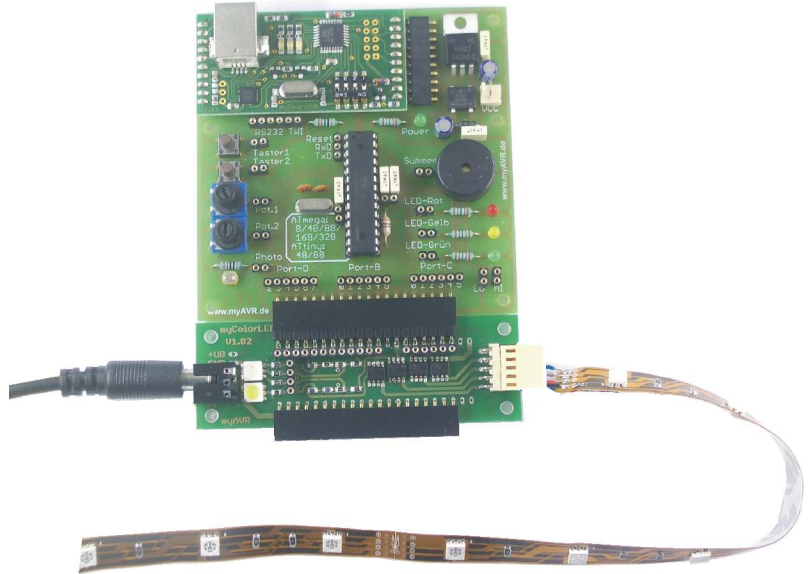


Abbildung / picture:
 myColorLED Add-On mit myAVR Board MK 2
 und 12 V Netzteil + RGP LED Stripe
 myColorLED Add-on with myAVR Board MK 2
 and 12 V power supply + RGP LED Stripe

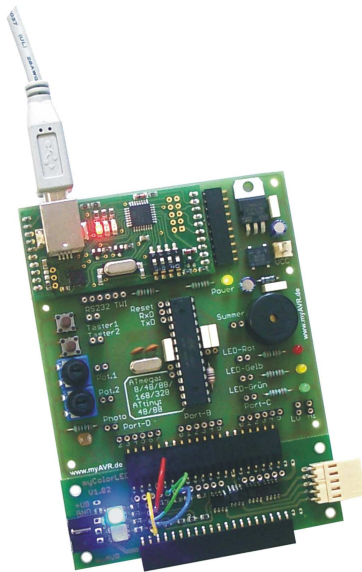


Abbildung / picture:
 myColorLED Add-on blau leuchtend
 myColorLED Add-on bright blue

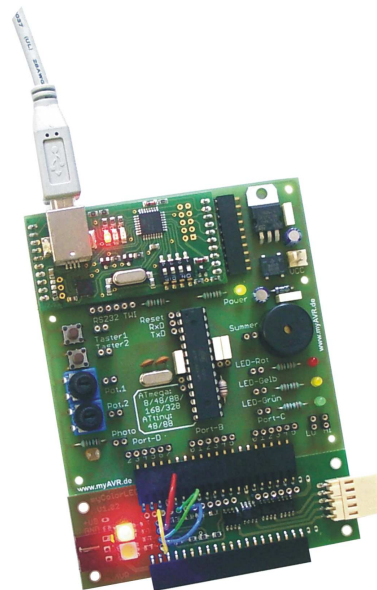


Abbildung / picture:
 myColorLED Add-on rot leuchtend
 myColorLED Add-on bright red

Hersteller / Producer

Laser & Co. Solutions GmbH · Promenadenring 8 · 02708 Löbau, Deutschland/Germany
 Internet: www.myAVR.de, www.myAVR.com Email: service@myavr.de

Die aktuellsten Dokumente zum myColorLED Add-On finden Sie unter www.myAVR.de im Downloadbereich.
 The latest documents for the myColorLED Add-On you can find at our homepage www.myAVR.com under „Download“.



Abbildungen können vom Inhalt abweichen. Änderungen im Sinne des technischen Fortschrittes behält sich der Hersteller vor.
 Images may vary from the content. The manufacturers retains changes in terms of technical advances.