

Die myAVR Stamp ist als steckbare Tochterplatine konstruiert. Auf ihr können Mikrocontrollerlösungen entwickelt und in der MK3-Umgebung getestet werden, um danach die myAVR Stamp als fertigen Embedded-Controller in ein beliebiges Zielsystem einzubauen.

Für die Kommunikation und Programmierung verfügt sie sowohl über einen JTAG- als auch ISP-Anschluss und optional über einen Mini-USB-Anschluss.

Die myAVR Stamp arbeitet mit 5 V oder 3,3 V. Beachten Sie, dass die PLUS-Variante nur mit 5 V betrieben werden kann. Die Stamp ist ausgestattet mit einem leistungsstarken 16 MHz 100-PIN-AVR-Controller der Firma ATMEL, wahlweise mit 64K bzw. 256K Byte Programmspeicher.

Als erweitertes Modul steht die myAVR Stamp als PLUS-Variante zur Verfügung, welche zusätzlich über einen Mini-USB-Anschluss mit dem bewährten CP2102 sowie einen MicroSD-Kartenhalter verfügt.

Eigenschaften

- einfache Kommunikation mit dem PC oder Notebook
- ATMEL ATmega 2560 oder 640 mit 16 MHz
 - 64 oder 256 K FLASH
 - 8 K Byte SRAM
 - 4 K Byte EEPROM
- SMD-Bauweise
- MicroSD-Kartenhalter (nur PLUS-Variante)
- Mini-USB-Anschluss (nur PLUS-Variante)
- Leiterplatte gebohrt, verzinkt, Industriefertigung, robust, bedruckt
- zwei Anschlußleisten, 2x30 Pin, RM 1,27 mm

The myAVR Stamp is constructed as a pluggable daughterboard. With it you can develop microcontroller solutions and test them directly in the MK3-environment followed by an installation of the myAVR Stamp as an embedded controller into any target system.

For the communication and programming the myAVR Stamp offers a 10-pin JTAG as well as a 6-pin ISP connection and optional a mini-USB-connection.

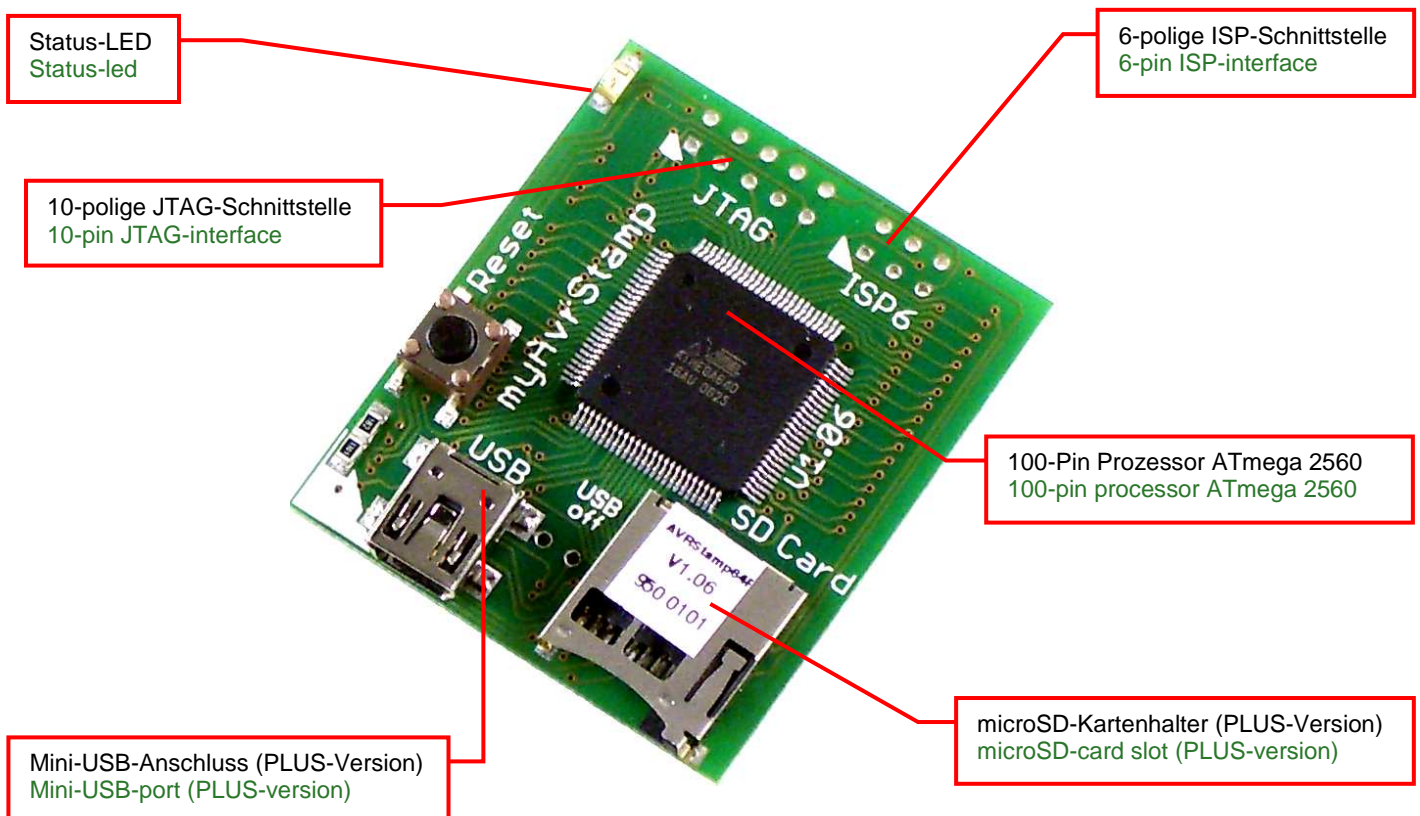
The myAVR Stamp works with 5 V or 3,3 V. Please note that the PLUS-version only works with 5 V. The stamp is equipped with a powerful 16 MHz 100-PIN-AVR-Controller from ATMEL. This controller optionally is available with 64K or 256K bytes of program memory.

As an extended module the myAVR Stamp is also available as a PLUS version coming with extras like an additional mini-USB port with the established CP2102 as well as a microSD-slot.

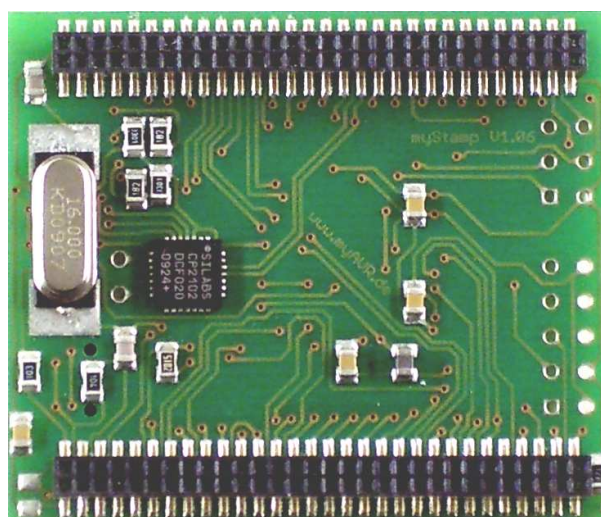
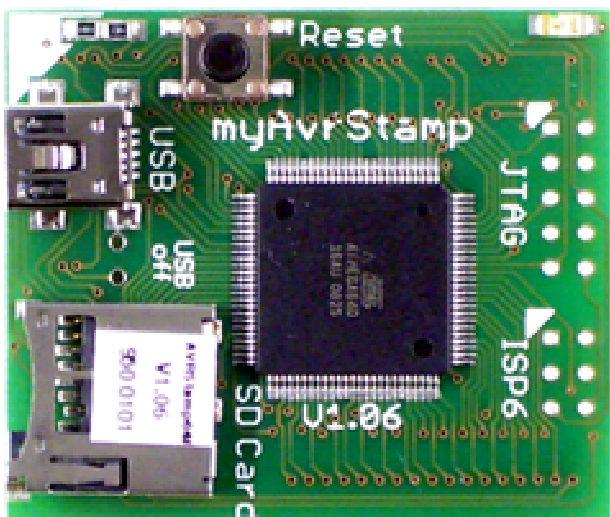
Properties

- easy communication with a PC or notebook
- ATMEL ATmega 2560 or 640 by 16 MHz
 - 64 or 256 K FLASH
 - 8 K Bytes SRAM
 - 4 K Bytes EEPROM
- Surface Mounted Technology
- microSD-slot (PLUS-version only)
- mini-USB-port (PLUS-version only)
- printed circuit board pre-drilled, tin-plated, industrial production, solid, printed
- two pinboards, 2x30 Pin, grid dimension 1,27 mm

myAVR Stamp Vorderseite / myAVR Stamp top



myAVR Stamp Vorder- und Rückseite / myAVR Stamp top and bottom



Anwendungsbeispiel / example of use

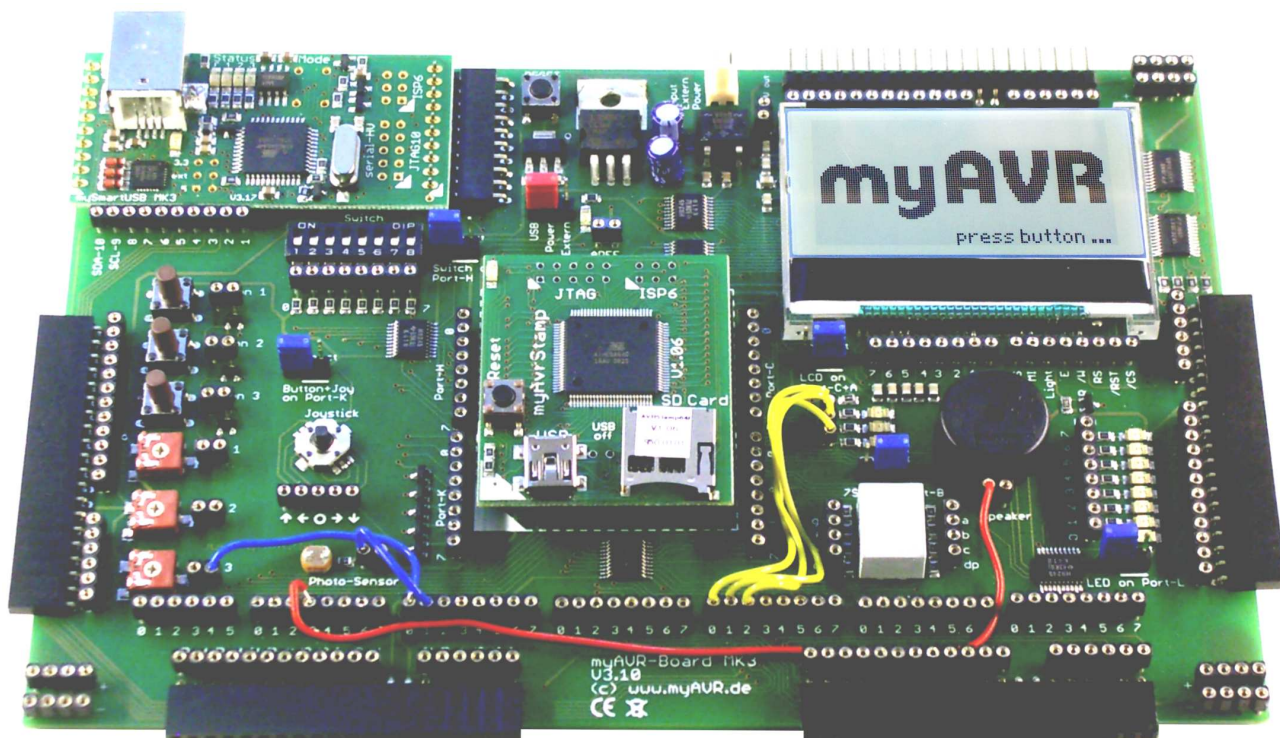


Abbildung / picture:
myAVR Board MK3

Hersteller / Producer

Laser & Co. Solutions GmbH · Promenadenring 8 · 02708 Löbau, Deutschland/Germany
 Internet: www.myAVR.de, www.myAVR.com Email: service@myavr.de

Die aktuellsten Dokumente zu myAVR Stamp finden Sie unter www.myAVR.de im Downloadbereich.

The latest documents for the mySmartUSB MK3 you can find at our homepage www.myAVR.com under „Download“.



Abbildungen können vom Inhalt abweichen. Änderungen im Sinne des technischen Fortschrittes behält sich der Hersteller vor.
 Images may vary from the content. The manufacturers retains changes in terms of technical advances.