

Die Zusatzplatine (Add-On) „myTWI PortExpander“ ist ein Teil der TWI-Serie der myAVR-Produktfamilie. Damit wird das myAVR-System um eine komfortable Lösung für die Ansteuerung weiterer I/O Ports, beispielsweise für die Verwendung zusätzlicher Peripheriegeräte, erweitert.

The additional board (add-on) “myTWI Port Expander” is a part of the TWI-production run, the myAVR-product line. With that it's a comfortable solution to control more I/O ports, e.g. to use more peripheral equipment.

Es kann mit weiteren TWI (I<sup>2</sup>C) Add-Ons am myAVR Erweiterungsport angeschlossen werden.

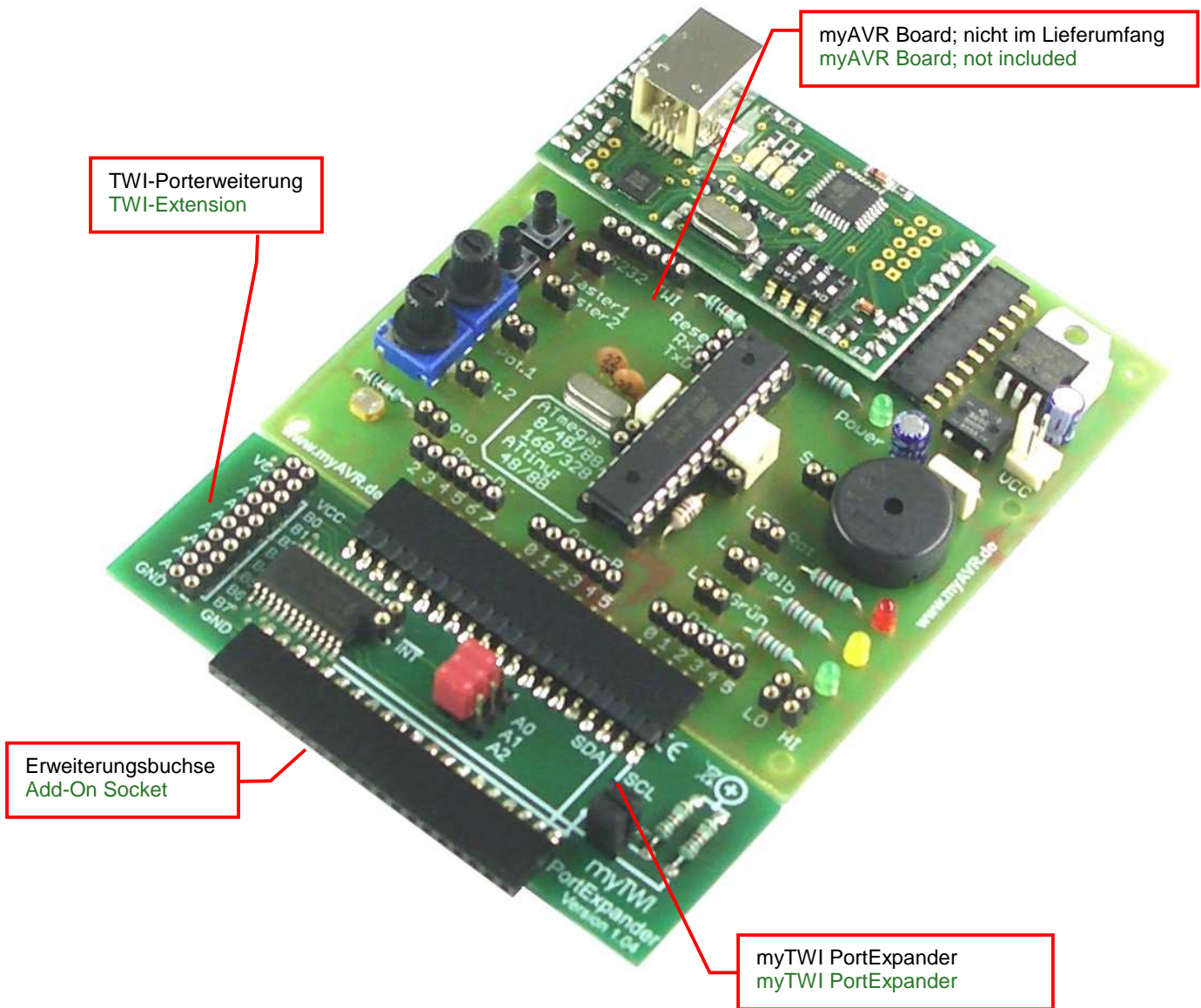
Its possible to use with one more TWI (I<sup>2</sup>C) add-on at the myAVR extension port.

## Eigenschaften

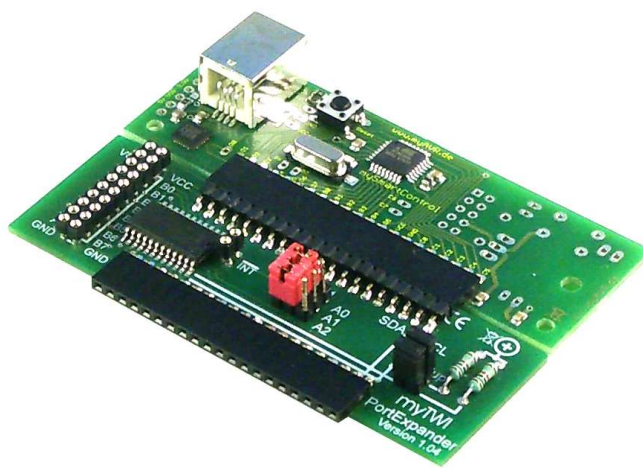
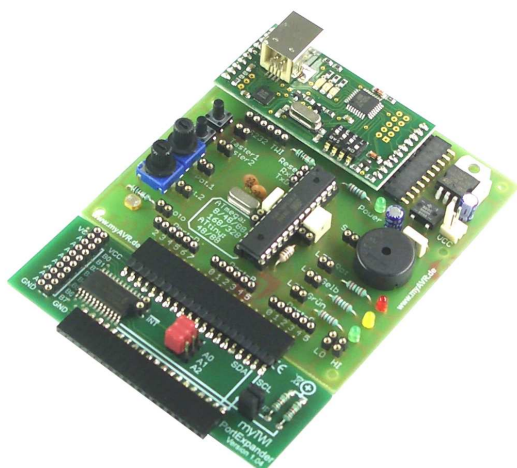
- Universelle TWI-Porterweiterung mit 2 zusätzlichen I/O Ports für insgesamt 16 Pins
- Steckerleiste für den Anschluss an die myAVR Boards MK1, MK2, MK3 sowie mySmartControl
- Buchsenleiste für den Anschluss weiterer Module
- Robust, mit Dokumentationsdruck
- Industriefertigung
- Material: FR4, 1,5 mm; 0,35 µm Cu
- Gebohrt, verzinkt, Lötstopmaske

## Properties

- Universal TWI-extension port with 2 more I/O ports and a total of 16 pins
- Pin header for the access at a myAVR Board
- Female connector for more add-ons
- Solid, with documentation print
- Industrial production
- Material: FR4, 1,5; 0,35µm CU
- pre-drilled, tin-plated, solder resist mask

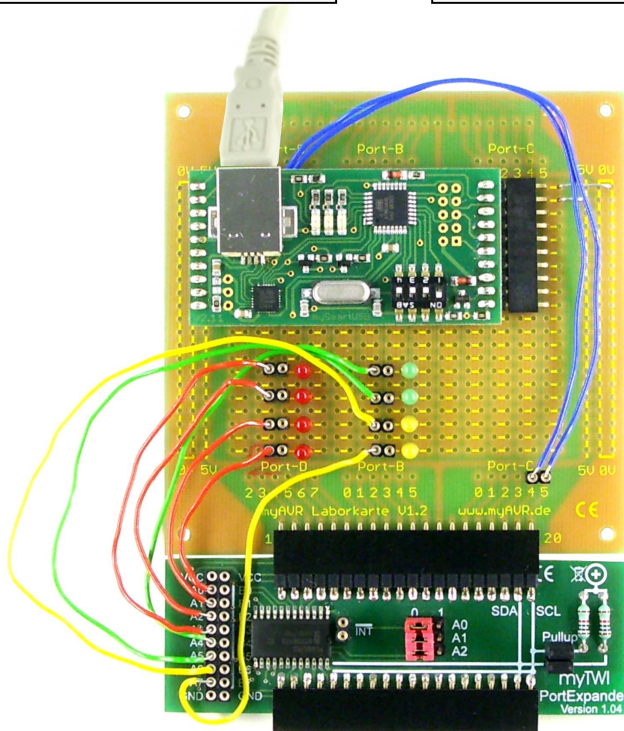


Anwendungsbeispiele / Examples of use



**Abbildung / picture:**  
 myTWI PortExpander mit myAVR Board MK2  
 myTWI PortExpander with myAVR Board MK2

**Abbildung / picture:**  
 myTWI PortExpander mit mySmartControl  
 myTWI PortExpander with mySmartControl



**Abbildung / picture:**  
 myTWI PortExpander / Versuchsaufbau mit Laborkarte und mySmartUSB MK2  
 myTWI PortExpander / breadboard construction with Prototyping board and mySmartUSB MK2

**Hersteller / Producer**

Laser & Co. Solutions GmbH · Promenadenring 8 · 02708 Löbau, Deutschland/Germany  
 Internet: [www.myAVR.de](http://www.myAVR.de) , [www.myAVR.com](http://www.myAVR.com) Email: [service@myAVR.de](mailto:service@myAVR.de)

Die aktuellsten Dokumente zum myTWI PortExpander finden Sie unter [www.myAVR.de](http://www.myAVR.de) im Downloadbereich.

The latest documents for the myTWI PortExpander you can find at our homepage [www.myAVR.com](http://www.myAVR.com) under „Download“.



Abbildungen können vom Inhalt abweichen. Änderungen im Sinne des technischen Fortschrittes behält sich der Hersteller vor.

Images may vary from the content. The manufacturers retains changes in terms of technical advances.