

Die Zusatzplatine (Add-On) „myTWI PortExpander“ ist ein Teil der TWI-Serie der myAVR-Produktfamilie. Damit wird das myAVR-System um eine komfortable Lösung für die Ansteuerung weiterer I/O Ports, beispielsweise für die Verwendung zusätzlicher Peripheriegeräte, erweitert.

Es kann mit weiteren TWI (I²C) Add-Ons am myAVR Erweiterungsport angeschlossen werden.

Le module additionnel myTWI Port Expander vient agrandir la série des modules TWI de la gamme myAVR. Ce module offre une solution pratique pour contrôler plus d'entrées/sorties et donc de connecter plus de périphériques au microcontrôleur.

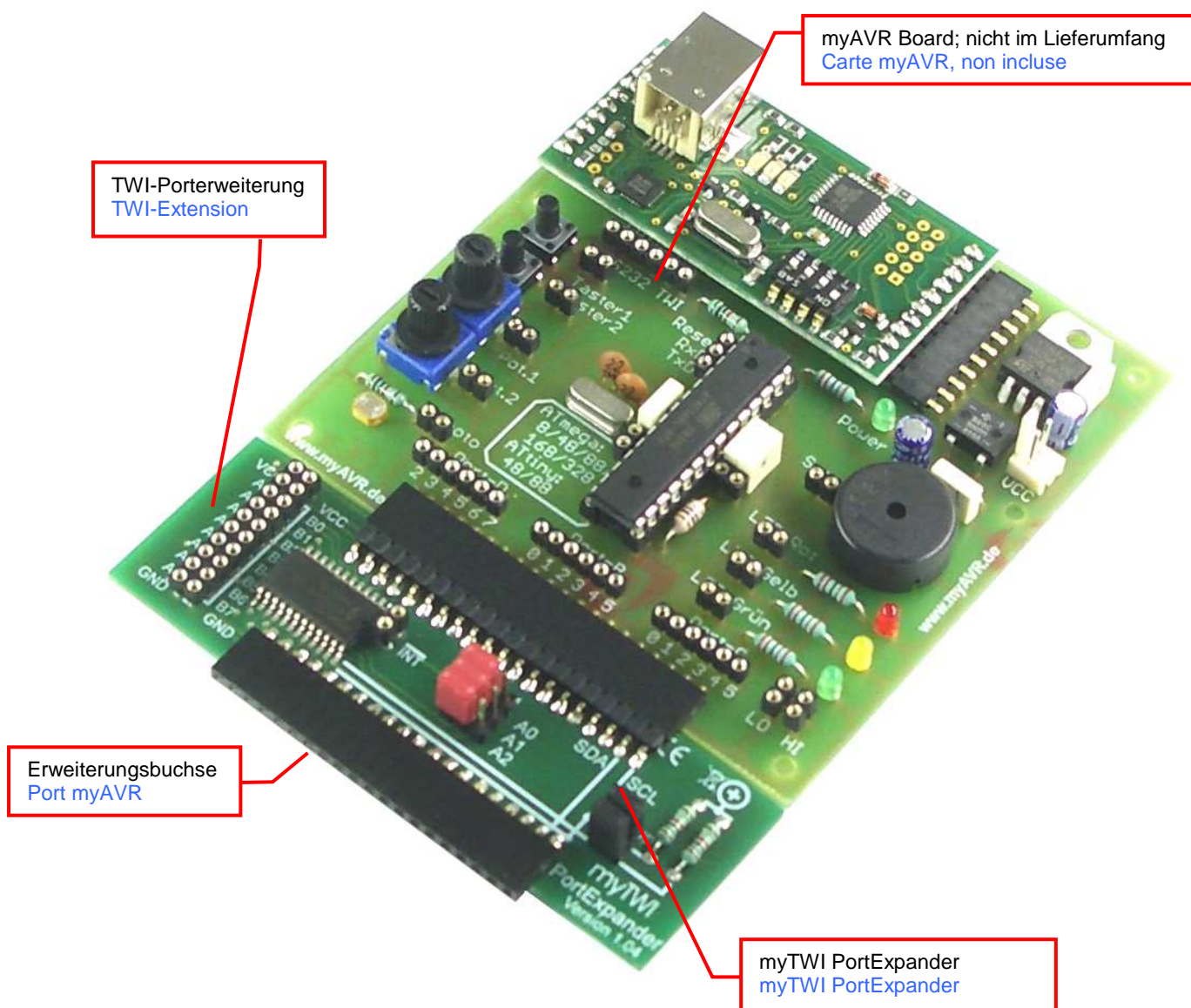
Peut s'utiliser avec d'autres modules TWI (I²C) connectés sur le port d'extension des cartes myAVR.

Eigenschaften

- Universelle TWI-Porterweiterung mit 2 zusätzlichen I/O Ports für insgesamt 16 Pins
- Steckerleiste für den Anschluss an die myAVR Boards MK1, MK2, MK3 sowie mySmartControl
- Buchsenleiste für den Anschluss weiterer Module
- Robust, mit Dokumentationsdruck
- Industriefertigung
- Material: FR4, 1,5 mm; 0,35 µm Cu
- Gebohrt, verzinkt, Lötstopmaske

Caractéristiques

- Port d'extension TWI universel ajoutant 16 broches d'entrees/sorties, soit 2 fois plus.
- Connecteur pour relier le module à la carte myAVR
- Connecteur permettant la liaison à d'autres modules
- Circuit imprimé robuste, avec texte
- Production Industrielle
- Technologie PCB : FR4, 1,5; 0,35µm CU
- Pre-percé, pré-étamé, vernis de protection



Anwendungsbeispiele / Exemple d'utilisation

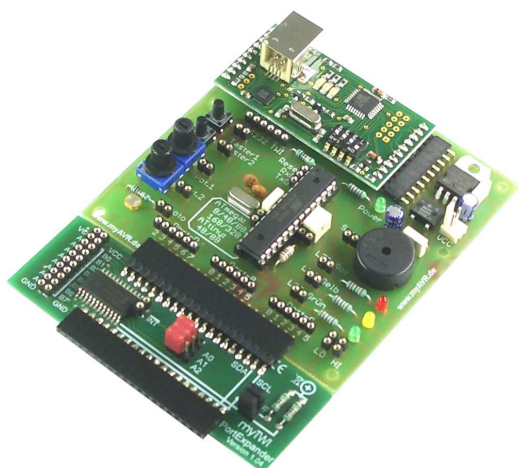


Abbildung / photo:
myTWI PortExpander mit myAVR Board MK2
myTWI PortExpander avec myAVR Board MK2

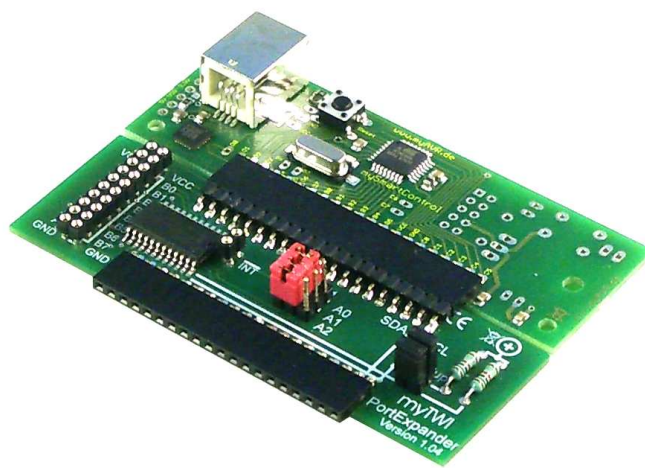


Abbildung / photo :
myTWI PortExpander mit mySmartControl
myTWI PortExpander avec mySmartControl

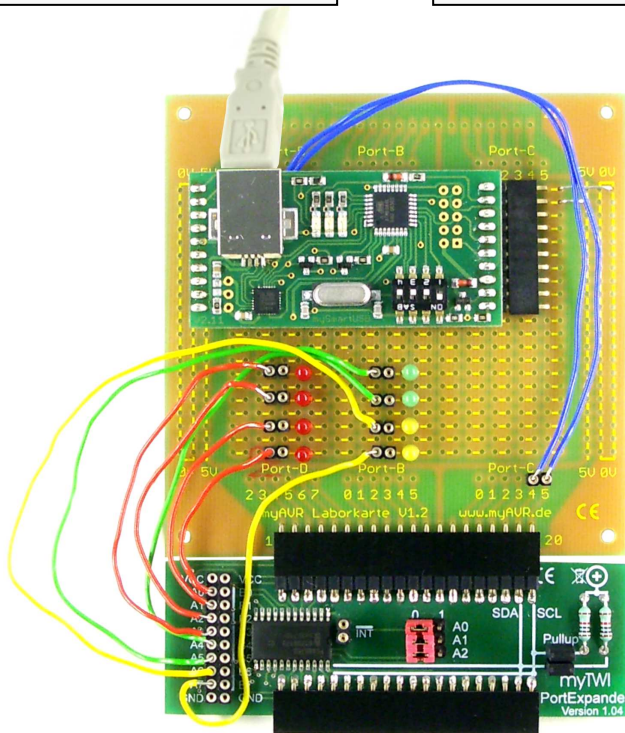


Abbildung / photo :
myTWI PortExpander / Versuchsaufbau mit Laborkarte und mySmartUSB MK2
myTWI PortExpander / assemblage avec carte de prototypage et mySmartUSB MK2

Fabricant

Laser & Co. Solutions GmbH · Promenadenring 8 · 02708 Löbau, Deutschland/ **Allemagne**
Internet: www.myAVR.de , www.myAVR.com Email: service@myAVR.de

Die aktuellsten Dokumente zum myTWI PortExpander finden Sie unter www.myAVR.de im Downloadbereich.

Vous trouverez les dernières informations relatives à myTWI PortExpander sur notre site web www.myAVR.fr, onglet « Téléchargements »



Abbildungen können vom Inhalt abweichen. Änderungen im Sinne des technischen Fortschrittes behält sich der Hersteller vor.

Photos non contractuelles. Le fabricant se réserve le droit d'amélioration technique.