

Das myAVR Board MK1 LPT verfügt über einen RISC AVR-Mikrocontroller (ATmega8) der Firma ATMEL. Auf dem Board sind ein SP12 kompatibler LPT-Programmer und ein RS232 (COM/V24) Port integriert. Des Weiteren befinden sich bereits einige typische Ein- und Ausgabegeräte wie zum Beispiel Potentiometer, Schalter, Speaker und LEDs auf dem Board. Die für das Board vorgesehenen Controller gehören zur Reihe Mega-AVRs (ATmega8/48/88/168) und verfügen über alle wesentlichen Baugruppen. Das System ist nach didaktischen Gesichtspunkten für Ausbildung und Selbststudium konzipiert.

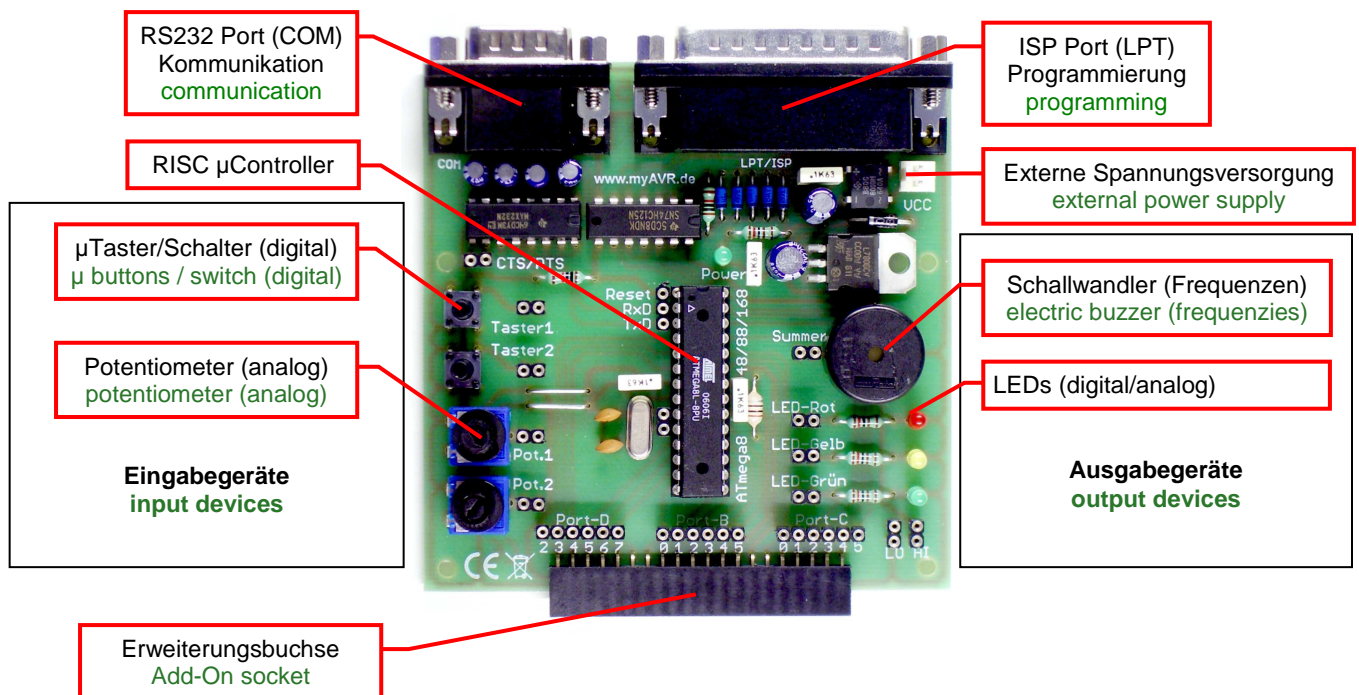
The myAVR Board MK1 LPT is equipped with a RISC AVR-micro-controller (ATmega8) from ATMEL. A SP12 compatible LPT-programmer and a RS232 (COM/V24) port are integrated on the board. In addition there are other typical input and output devices on the board like a potentiometer, switches, a speaker and LEDs. The intended controllers for the board belong to the MEGA-AVRs (ATmega8/48/88/168). The system is designed after didactic principles for educational use and private study.

Eigenschaften

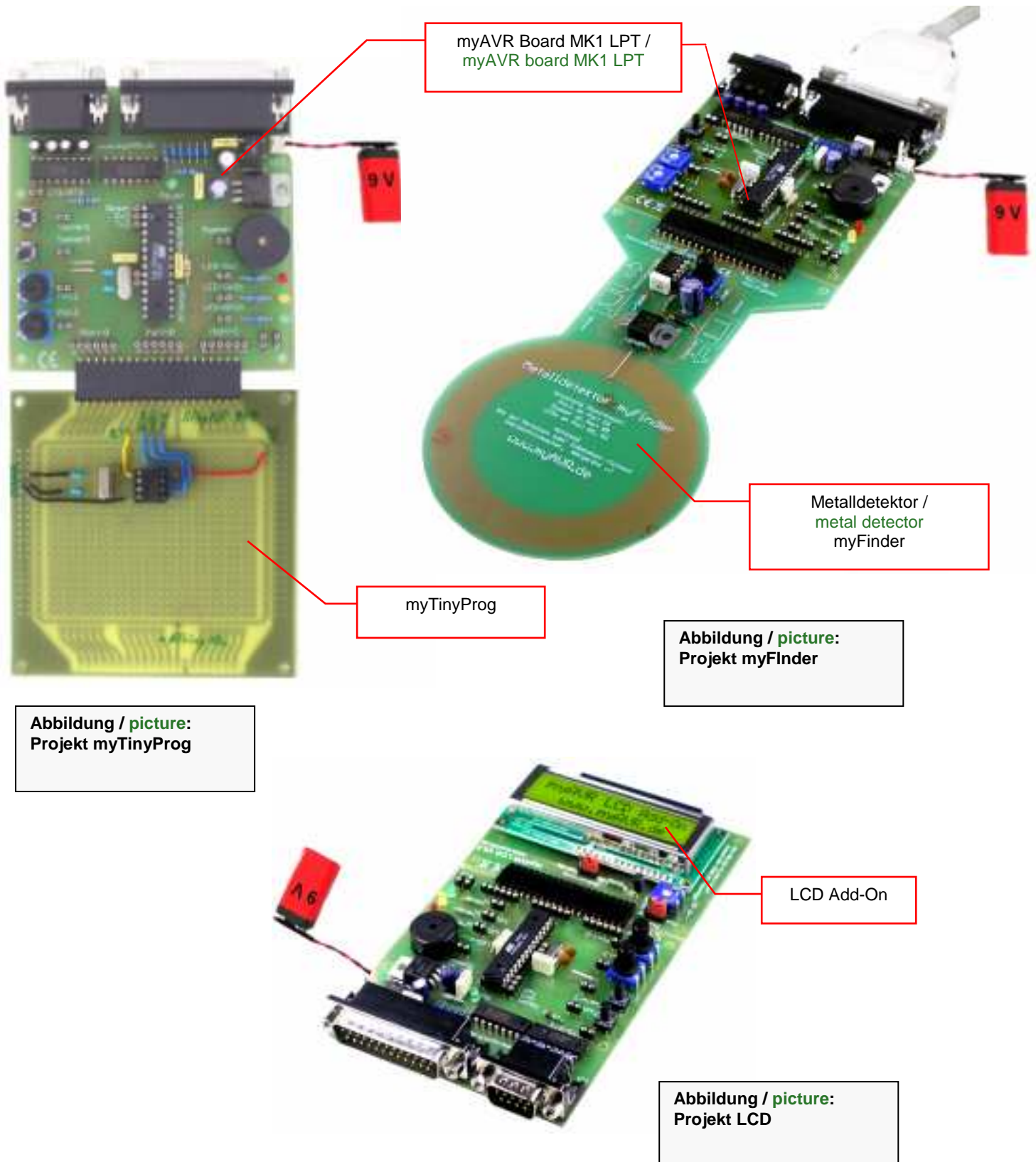
- Lern- und Experimentierboard für ATMELE Mikrocontroller (ATmega8/48/88/168)
- Mit Controller und typischen Ein- und Ausgabegeräten (Taster, LEDs, usw.)
- Material: FR4, 1,5 mm; 0.35 µm Cu
- Leiterplatte gebohrt, verzinkt, Industriefertigung, robust, bedruckt
- Buchsenleiste für den Anschluss von weiteren Add-Ons
- Integrierter SP12 kompatibler Programmer mit Bustreiber 74HC125
- Duale Spannungsversorgung über LPT oder externe Spannungsversorgung
- Besonders als Bausatz geeignet (kein SMD)
- Einfache Handhabung, keine Spezialkabel nötig
- Programmierbar in Assembler, C, C++ und BASCOM

Properties

- Suitable for educational use and to perform individual experiments with ATMELE microcontrollers (ATmega8/48/88/168)
- With controller and typical input and output devices (buttons, LEDs, etc.)
- Material: FR4, 1.5 mm; 0.35 µm Cu
- Printed circuit board pre-drilled, tin-plated, industrial production, solid, printed
- Pin header for the connection of other Add-Ons
- Integrated SP12 compatible programmer with bus driver 74HC125
- Power supply via LPT or external power supply
- Especially suitable as an assembly kit (no SMD)
- Easy handling, no special cables necessary
- Programmable in Assembler, C, C++ and BASCOM



Beispielanwendungen für das myAVR Board MK1 LPT / Examples of use



Hersteller / Producer

Laser & Co. Solutions GmbH · Promenadenring 8 · 02708 Löbau, Deutschland/Germany
Internet: www.myAVR.de, www.myAVR.com Email: hotline@myAVR.de